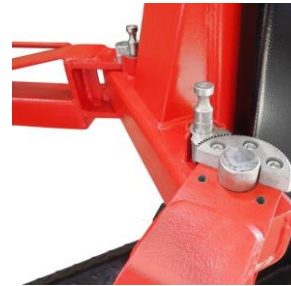


KLASSIK SERIES 4.0 A

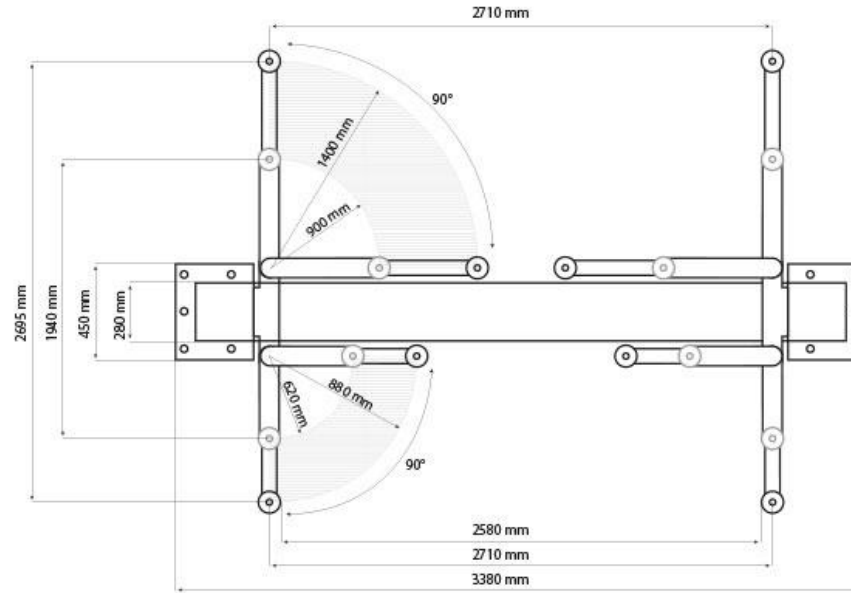
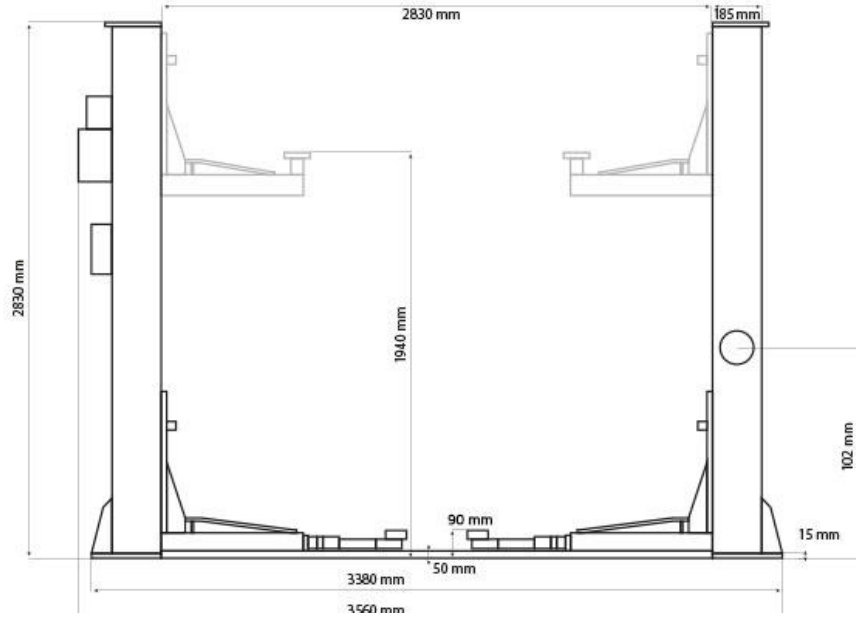
ΔΙΚΟΛΩΝΟ Ηλεκτροϋδραυλικό αυτόματης απασφάλισης 4ton



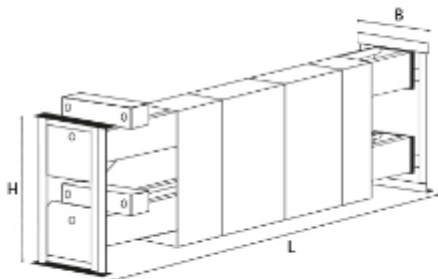
Τεχνικά Χαρακτηριστικά

Ικανότητα Ανύψωσης	4000 kg
Ελάχιστο Ύψος Πέλματος	90 mm
Μέγιστο ύψος ανύψωσης	1940mm
Ύψος Καναλιού	50 mm
Ύψος Κολώνας	2830 mm
Απαιτούμενο ύψος τοποθέτησης	3100 mm
Εξωτερικό Πλάτος	2830 mm
Μέγιστο Εσωτερικό πλάτος	2580 mm
Συνολικό πλάτος εγκατάστασης	3560 mm
Μήκος μακρού βραχίονα	9000-1400 mm
Μήκος βραχύ βραχίονα	620-880 mm
Ηλεκτρική συνδεσμολογία	230 V / 1 Ph / 50 Hz
Ισχύς μοτέρ	2.2 Kw
Χρόνος Ανύψωσης	approx. 55 sec.
Ιδίο Βάρος	620 kg
Χρώμα κολώνας	black - RAL 9017
Χρώμα βραχίονα & καναλιού	red - RAL 3020





dimension

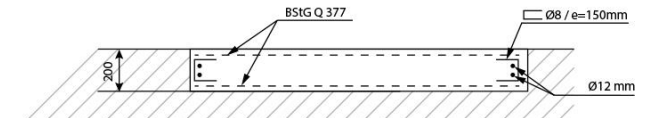


length 2950 mm
width 530 mm
height 830 mm
Weight 650 kg

Fundamentplan 2-Säulen Hebebühnen (ohne Grundrahmen)

Die Fundamentgründung hat auf frostfreiem Boden nach DIN 1054 zu erfolgen.

Fundamentbreite min.	4000 mm
Fundamentlänge min.	2000 mm
Betonstärke min.	200 mm
Betongüte min.	C20/25 / DIN 1045
Armierung min.	Baustahlgewebematten Q377, Betonüberdeckung der Stahlmatten an der Ober- und Unterseite min. 20 mm
Empfehlenswert	An Ober- und Unterseite der Fundamentplatte, Bewehrung in beide Richtungen umlaufend Bewehrungsstahl U-Bügel D=8mm / e=450 x 120 x 450 mm sowie Ringbewehrung im U-Bügel Bewehrungsstahl D=12 mm



Δικόλωνο Ηλεκτροϋδραυλικό ανυψωτικό για αυτοκίνητα και φορτηγά
Ανθεκτική πλάκα καλύμματος/ κανάλι ως προστασία μεταξύ των πυλώνων
Αυξημένη αντοχή στη στρέψη
Καλύμματα πυλώνων και στις δύο κολόνες
Αυτόματη απασφάλιση μανδάλων ασφαλείας
Περιοριστής ηλεκτρονικής διαδρομής
Ακουστική προστασία σήματος CE
Εύκολος χειρισμός μέσω μπουτόν ασφαλείας 24 volt
Χαμηλό ύψος Βραχίονα
Ελαστικά πέλματα προστασίας πόρτας και στους δύο πυλώνες
Μεγάλο πλάτος μετάβασης, επίσης κατάλληλο για μικρά φορτηγά
Κωνικό οδοντωτό κλείδωμα βραχίονα στήριξης
Ασύμμετροι βραχίονες στήριξης για μεγάλες γωνίες ανοίγματος πόρτας
Χαμηλή συντήρηση και χαμηλή φθορά
Ηλεκτροστατική βαφή
Εύκολη τοποθέτηση με τα κύρια εξαρτήματα να είναι προ-συναρμολογημένα

Electro-hydraulic 2 post lift for cars and vans

- Sturdy cover plate as drive-over protection between the pillars
- torsion-resistant column profiles
- Pillar covers on both pillars
- automatic unlocking of the safety latches
- electronic stroke limiter
- Acoustic signal protection from the CE stop
- easy handling through 24 volt safety button control (dead man's control)
- low swivel height
- Door protection rubbers on both pillars
- large drive-through width, also suitable for small vans
- Conical, finely toothed support arm lock, can be unlocked automatically and manually
- asymmetrical support arms for large door opening angles
- low maintenance and low wear
- powder-coated surfaces
- the main components of the stage are pre-assembled

KLASSIK SERIES KLASSIK 4.0A 2 post lift

Technical specifications

Load capacity	4000 kg
Swivel height	90 mm
Lifting height max.	1940 mm
Drive-over plate height	50 mm
Column height	2830 mm
Required room height	3100 mm
Column spacing	2830 mm
Drive-through width	2580 mm
Installation width	3560 mm
Length of long support arm	900-1400 mm
Short support arm length	620-880 mm
Electrical connection	230 V / 1 Ph / 50 Hz
Engine power	2.2 kW
Lifting time	approx. 55 sec.
own weight	620 kg
Column / drive-over plate color	black - RAL 9017
Color support arms	red - RAL 3020